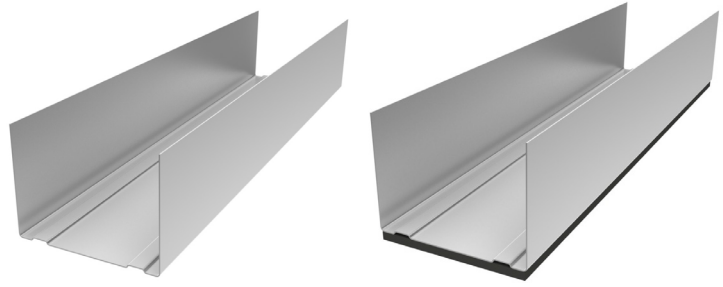


# Skena SK, SKP, SKT

Skenor mot golv tak  
och väggar

02/2020



## EGENSKAPER

- Innerväggsskena SK för icke bärande innervägg mot golv, tak och väggar
- Skena för högre ljudkrav SKP och SKT
- Återvinningsbar
- Profilerna är buntade med plastband och förpackade med tråkloss och plastband.
- Standardlängd 3000 mm.

## Tekniska egenskaper

<b>Kvalitet</b>	S250 GD + z 140	SS-EN 10346:2015
<b>Mått</b>	Plåttjocklek	0,5 mm SK45/95 0,6mm SK120/100
	Flänsbredd	52, 90, 95, 100 mm
	Dimensioner	45, 70, 95, 120, 145, 160 mm
	Längd	Se sortiment
<b>Vikt</b>	Vikt/löpmeter och dimension	Se sortiment
<b>Toleranser</b>	Längd <3000mm	+0/-3 mm
	<3000 Längd <5000mm	+0/-4 mm
	Längd >5000mm	+0/-5 mm
	Bredd	+/- 0,5 mm
	Flänsbredd	+/- 1,0 mm
	Tjocklek	± 0,04 mm
	Krokighet	Max L/400
<b>Hållfasthet</b>	Vinkelriktighet	+/-2 grader
	Sträckgräns, Re	Min 250 N/mm <sup>2</sup>
	Brottgräns, Rm	Min 330 N/mm <sup>2</sup>
<b>Ytbeläggning</b>	Förlängning, A80	19%
	Typ	Zink
	Vikt	Min 140 g/m <sup>2</sup> fördelat på plåtens sidor
<b>Korrosivitetsklass</b>	Tjocklek	Min 10 µm/sida
		C1
<b>Fukt</b>	Ickeorganiskt material	
	Vid längre förvaring utomhus bör profilerna väderskyddas	
<b>Brand</b>	A1	SS-EN 13501-1:2019
<b>CE-märkning</b>		SS-EN 14195:2014

## PRODUKTBESKRIVNING

Skena SK, SKP och SKT med 55 och/ eller 100 (90/95)mm fläns. Standardlängd 3000mm. Högre flänshöjd speciellt lämplig för att underlätta skivmontering, teleskopering upp till 10 mm och vid flytavjämning. För anslutning mot golv, tak och väggar i icke bärande innerväggar eller som kantskena vid innertak.

Skena SK används vid ljudkrav  $D_{nT,w}$  ( $R'w$ )  $\leq 30$  dB. Skena med polyetenduk (SKP) och med torr gummitätning (SKT) kan ta upp mindre ojämnheter och används till ljudklassade konstruktioner över ljudkrav  $D_{nT,w}$  ( $R'w$ )  $\geq 35$  dB.

## BEARBETNING

Hantering, bearbetning och montage enligt anvisningar på [www.knaufdanogips.se](http://www.knaufdanogips.se)

## MILJÖ

Byggvarubedömningen SK BVB ID 9229, SKP BVB ID 106998, SKT BVB ID 82901, Sunda Hus B och registrerad i BASTA. Återvinning 100%. Avfallshantering EWC kod 170405 stål och EWC 170203 för polyeten.

## FÖRVARING

Ytterligare information på [www.knaufdanogips.se](http://www.knaufdanogips.se)

## SÄKERHETSANVISNING

Se aktuellt säkerhetsblad på [www.knaufdanogips.se](http://www.knaufdanogips.se)



Innervägg