

## WISA®-Wall Ergo 20/70

WISA-Wall Ergo är en stark skiva bakom gips för snabb och enkel montering. WISA-Wall Ergo täcker ca 1,5 m<sup>2</sup> men väger bara 8 kg. Förbättrar arbetsergonomin och minskar monteringsstiden!

Med WISA®-Wall Ergo kan du regla 300, 450 och 600 mm. Med regelavstånd 300 och 450 mm kan du även skarva mellan reglarna. Skivans mindre format underlättar montage i trånga utrymmen. När man monterar skivan liggande har den en stabiliserande effekt på konstruktionen. Falsen gör att skivorna lätt staplas på varandra vid montering.

### Specifikation

WISA®-Wall Ergo är en 12 eller 15 mm tjock granplywoodskiva med 5 fanerskikt. Långsidorna är försedda med fals för att underlätta monteringen. Skivorna är putsade på fram- och baksidan.

### Format

WISA®-Wall Ergo 20/70: 12 x 2400 x 598 mm (täckande mått).

WISA®-Wall Ergo 20/70: 15 x 2400 x 598 mm (täckande mått).

En skiva täcker ca 1,5 m<sup>2</sup> men väger endast 8 kg.

WISA®-Wall Ergo 20/70 Passbit 91: 12 x 2400 x 91 mm (täckande mått).

WISA®-Wall Ergo 20/70 Passbit 291: 12 x 2400 x 291 mm (täckande mått).

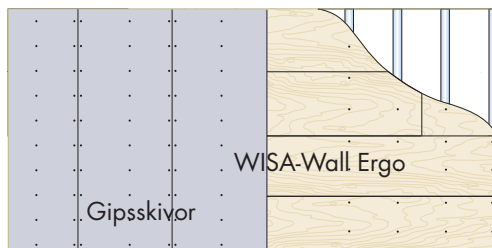
WISA®-Wall Ergo 20/70 Passbit 91: 15 x 2400 x 91 mm (täckande mått).

WISA®-Wall Ergo 20/70 Passbit 291: 15 x 2400 x 291 mm (täckande mått).

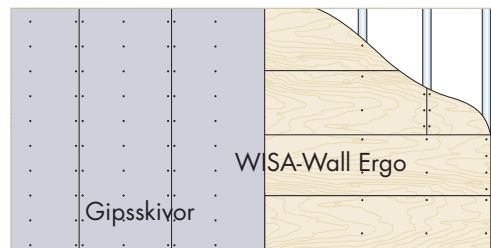




## MONTERING



Med regelavstånd 300 och 450 mm kan du även skarva mellan reglarna.



Montering av skivor med regelavstånd 600 mm måste skarvningen ske på regeln.

### Spik- och skruvavstånd i mm

Från kant minst	I kant högst	I inre rader högst
Minst 10 mm	150	300

## LIGGANDE MONTAGE



Skivorna fylls på nedifrån och upp, lämna 1–2 mm avstånd mellan skivorna.



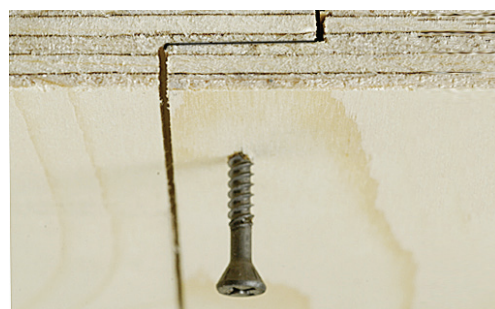
Skruva fast skivorna genom falsarna.

## STÅENDE MONTAGE

WISA-Wall Ergo kan också monteras stående.



Fixera skivan med en skruv intill falsen. Lämna 5–10 mm regelstöd för nästa skiva.



Fixera två skivor enkelt och snabbt genom att skruva genom falsarna. Lämna 1–2 mm avstånd mellan skivorna.

*Vi har som policy att ständigt utveckla oss. Vi förbehåller oss därmed rätten att ändra produktspecifikationerna utan förvarning och information.*



[www.upm.com](http://www.upm.com)



**LJUNGBERG  
FRITZOE**

LJUNGBERG FRITZOE  
Industrigatan 7  
641 34 Katrineholm  
Tel. +46(0)155-26 78 10  
[info@ljungbergfritzoe.se](mailto:info@ljungbergfritzoe.se)  
[www.ljungbergfritzoe.se](http://www.ljungbergfritzoe.se)

Rekommenderad rörelsemån på höjden är ca 15 mm som ska fördelas som distans mot tak och golv.

## Enkel fullhöjdskonstruktion med WISA®-Wall Ergo Passbitar

En konstruktion med fyra skivor WISA®-Wall Ergo täcker 2392 mm. Vid takhöjder på 2500 mm kan en WISA®-Wall Ergo Passbit 91 mm användas, vilket ger en total täckande vägg på 2483 mm.

Vid takhöjd 2700 mm används fyra skivor WISA®-Wall Ergo och en WISA®-Wall Ergo Passbit 291 mm, vilket ger en total täckande vägg på 2683 mm.

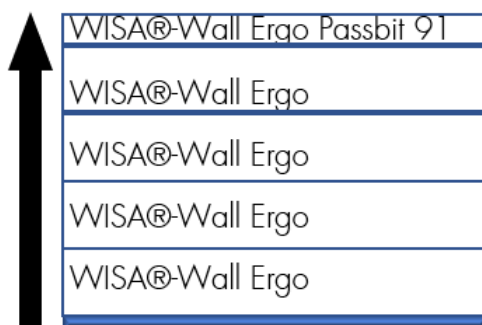
Båda passbitarna har fals på 1 långsida och kan monteras som startskiva från golv eller avslutningsskiva mot tak.

Takhöjd 2500 mm

Total täckande

vägghöjd

= 2483 mm

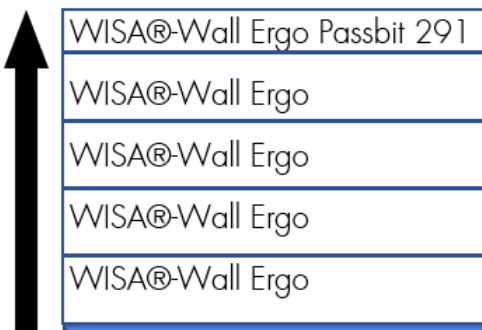


Takhöjd 2700 mm

Total täckande

vägghöjd

= 2683 mm



[www.upm.com](http://www.upm.com)



**LJUNGBERG  
FRITZOE**

LJUNGBERG FRITZOE  
Industrigatan 7  
641 34 Katrineholm  
Tel. +46(0)155-26 78 10  
[info@ljungbergfritzoe.se](mailto:info@ljungbergfritzoe.se)  
[www.ljungbergfritzoe.se](http://www.ljungbergfritzoe.se)