

Isover Vario Syllisolering

Arbetsanvisning

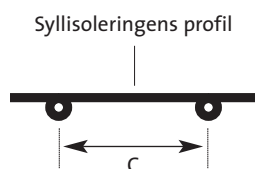
Produktbeskrivning

Isover Vario Syllisolering är gjord av svart EPDM-cellegummi som ger utomordentlig tätning. Produkten används som luft- och kapillärbrytande tätning mellan syll och grund samt mellan byggelement. Syllisoleringen är smidig och har två längsgående förtjockningar som tar upp rörelser och små ojämnheter i fogar och element.

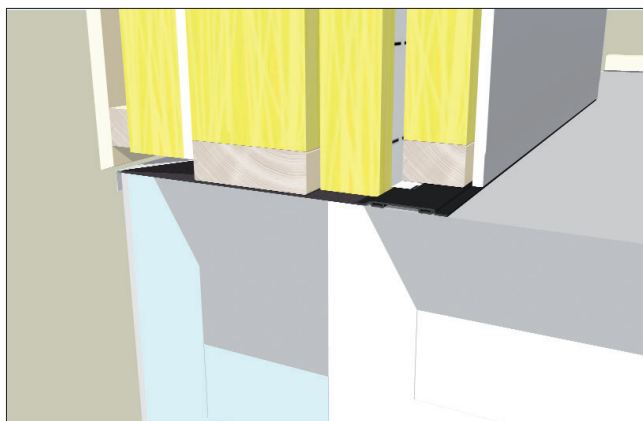
Isover Vario Syllisolering är en del i Isovers lufttätningssystem som tillsammans med övriga produkter säkrar tätning av klimatskärmen vilket bidrar till fuktssäkra och energisnåla hus.

Produkt

Isover Vario Syllisolering, fyra olika bredder som täcker olika regeldimensioner.



Syllbredd	Produktbredd	C	Tjocklek	Längd
70 och 95 mm	100 mm	50 mm	10 mm	25000 mm
120 och 145 mm	150 mm	100 mm	10 mm	25000 mm
170 mm	170 mm	118 mm	10 mm	25000 mm
195 mm	200 mm	150 mm	10 mm	25000 mm



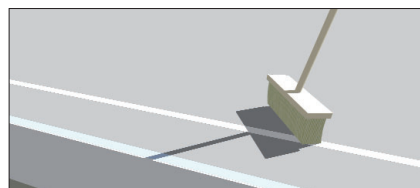
Monteringsanvisning

Syllisoleringen rullas lätt ut på den rengjorda betongplattan.

Det är viktigt att syllisoleringens förtjockningslister vänds rätt och läggs mot den ojämna ytan. T.ex. mot en betongplatta ska förtjockningarna ligga neråt. Syllisoleringens profil och kanter gör att produkten är stabil och hjälper till så att den lägger sig rakt. Normalt behövs enbart viss tillrättning innan angränsande byggnadsdel kan monteras. Om syllen är smalare än syllisoleringen är det extra viktigt att förtjockningslisterna hamnar under syllen och utstickande delar kommer att täckas av andra material, t.ex. gipsskiva.

Förarbete

Innan syllisoleringen rullas ut se gärna till att få bort extra murbruk, träspån och dylikt. Ytan ska vara jämn och ren. Skär av produkten på eller vid användningsstället mot ett lämpligt underlag med hjälp av en kniv, t.ex. Isover Mini Isolerkniv.



Skarvar

Vid skarvar ska produkten noga fästas och tätas med Isover Vario MultiTape. Viktigt att se till att skarvarna blir täta och läckagefria. Skär försiktigt av förtjockningarna, överlappa flikarna och tejpa noga.

