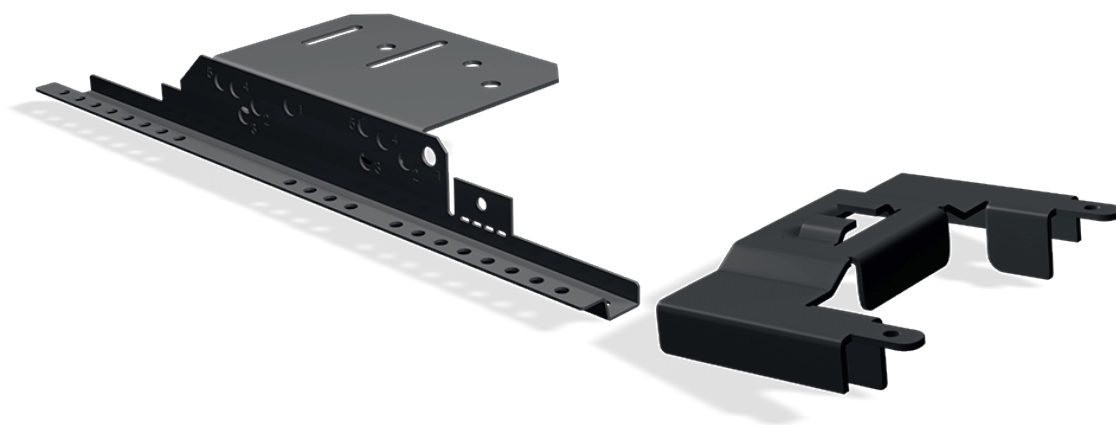


MONTERINGANVISNING

Fotplatta 1- och 2-kupiga pannor SAFE



Fotplatta 1- och 2-kupiga pannor Safe

Bender Safe är ett smart och enkelt taksäkerhetssystem. Tätt och enkelt montage via vertikal infästning. Ryckprovad och godkänt på fasadhöjder över 4 m. Fotplatta till Benders betong- och falsade lertegelpannor, 1- och 2-kupiga. Används vid både underlagstak av råspont och lätta undertak. För antal se åtgångstabell.

MONTERINGANVISNING



Fotplatta 1- och 2-kupiga pannor SAFE

Art nr 170990

Finns även som 10-pack art nr 170990-10

Börja med att montera ihop fotplattan beroende på vilken panna som ska användas. Kontrollera bygghöjd på fästet beroende på strö- och bärläktens tjocklek. Vid användning av Tvillingpannan på läkt 45x70 mm måste den jackade plåtfliken (se bild 3) vikas ned för att få rätt avstånd mot läkt.

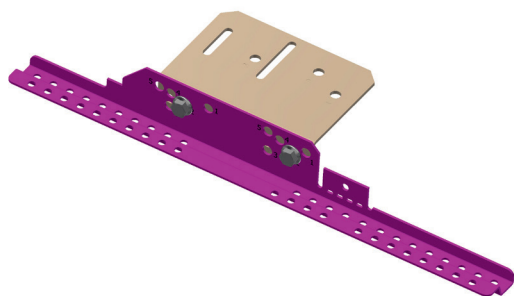


Bild 1. Infästning på råspont (vid 25x48 mm läkt)



Bild 2. Infästning på läkt 45x70 mm

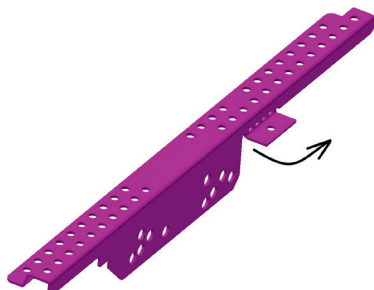


Bild 3. Infästning på läkt 45x70 mm vid Tvillingpanna.

Tabellen nederst på sidan visar vilka hål som ska användas när de båda delarna monteras ihop. Delarna skruvas ihop med 2 st M 8x20 mm med flänsmutter på baksidan.

Innehåll



Fotplatta infästningsenhet



Fotplatta konsolfäste



Låsbeslag läkt



3 st M 8x20 flänsskruv



3 st M 8 flänsmutter



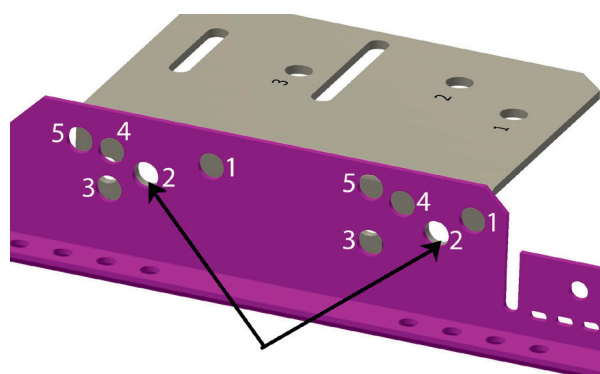
12 st 6,5x38 träskruv

Verktyg

Skruvdragare med hylsa 8mm och 13mm, tumstock och fastnyckel 13 mm.

För mer information, se monteringsfilm på www.benders.se.

	Infästning på råspont	Infästning på läkt	
Palema	2 - 2	2 - 2	5 - 5
Exklusiv	2 - 2	2 - 2	5 - 5
Hansa	2 - 2	2 - 2	5 - 5
Tvilling	3 - 3	1 - 1	4 - 4



Exempel: Palema hål 2-2 i infästningsenhet mot hål 5-5 i konsolfäste.



SC0208-18

MONTERINGANVISNING

Fotplatta 1- och 2-kupiga pannor SAFE

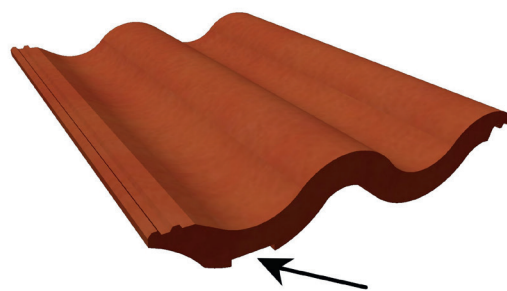
Art nr 170990

Finns även som 10-pack art nr 170990-10

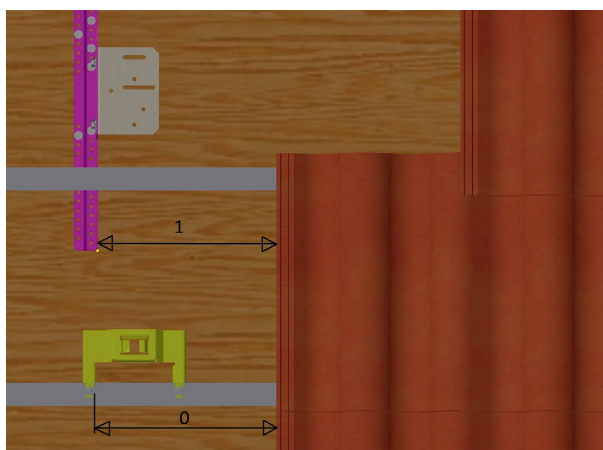


Mät ut placeringen av fotplattan och låsbeslaget från vänstra kanten av pannan som på figuren nedan. För 2-kupiga pannor finns två mått i tabellen beroende på vilken profilbotten konsolen ska ligga i. Vänster är standard.

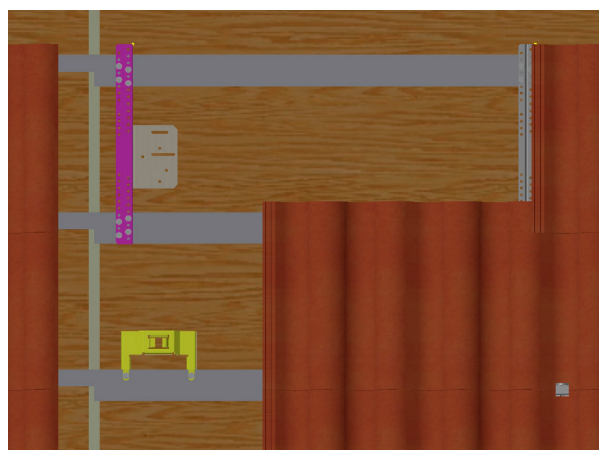
	Mått 0 (mm)	Mått 1 (mm)	
Palema	292/(142)	285/(135)	Profilbotten, vänster med spårpanna (höger)
Exklusiv	187	195	
Hansa	162	170	
Tvilling	315/(139)	308/(132)	Profilbotten, vänster endast vid infästning på råsport, höger vid infästning på läkt.



Urspårning Palema Spårpanna



Måtten är desamma om de monteras på råsport eller läkt. Fotplattan måste ligga parallellt med pannan. Om fotplattan träffar på en ströläkt, måste den flyttas en pannbredd åt höger.



Låsbeslaget skruvas med 2 st. 6,5x38 mm träskruvar. Fotplattan skruvas med 10 st. 6,5x38 mm träskruvar på råsport eller 8 st. träskruvar på läkt. Både fotplattan och låsbeslaget måste tryckas ner mot läkt innan fastskruvning. För vidare montage, se anvisning som medföljer respektive konsoler.

