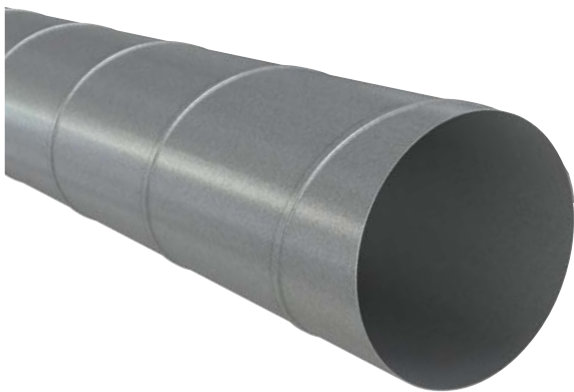


# Spirorør uisolert

## Ventilationskanal oisolerad

### Steel duct uninsulated



Spirorør i galvanisert stål.  
Ventilationskanal av galvaniserad stål.  
Steel duct in galvanised steel.

Art.nr./Art.no.	NOBB	GTIN	Lengde/Längd/Length	Dim.
08569	44019776	7023670085699	30 cm	Ø125 mm
08570	44019780	7023670085705	30 cm	Ø160 mm
08571	44019806	7023670085712	30 cm	Ø200 mm
08535	44019742	7023670085354	55 cm	Ø100 mm
08536	44019852	7023670085361	55 cm	Ø125 mm
08537	44019757	7023670085378	55 cm	Ø160 mm
08538	44019761	7023670085385	55 cm	Ø200 mm
08541	11493731	7023670085415	1,15 m	Ø100 mm
08558	11493665	7023670085583	1,15 m	Ø125 mm
08560	11493681	7023670085606	1,15 m	Ø160 mm
08567	21396163	7023670085675	1,15 m	Ø200 mm
121091	60160024	7023671210915	2,4 m	Ø250 mm
121092	60160025	7023671210922	2,4 m	Ø315 mm

MEDEAN-MERKING:  
MEDEAN-MÄRKNING:  
WITH EAN BARCODE:

Art.nr./Art.no.	NOBB	GTIN	Lengde/Längd/Length	Dim.
02542	28358687	7023670025428	1,15 m	Ø100 mm
02558	28358695	7023670025589	1,15 m	Ø125 mm
02563	28358703	7023670025633	1,15 m	Ø160 mm
08561	26381517	7023670085613	3 m	Ø100 mm
08562	26381525	7023670085620	3 m	Ø125 mm
08563	26381533	7023670085637	3 m	Ø160 mm



NO

**Utførelser**

Uisolerte kanaler brukes i opp-varmede rom eller steder hvor man har anledning til å pakke kanalene godt inn i eksisterende isolasjon.

**Vedlikehold**

Avhengig av bruksmåte og stedlige forhold vil kanalene kunne få avsetninger av støv og smuss innvendig. Det meste vil gjerne avsette seg i første 1–2 meter inn i kanalen i luftretningen. Kanalen kan rengjøres med en spesiell børste på fleksibel stang med påfølgende støvsuging. En del ventilasjonsfirmaer har egnet spesialutstyr til kanalrensning.

Byggeforskriftene anbefaler periodisk rensing hvert 6. år.

SV

**Utföranden**

Oisolerade kanaler används i uppvärmda rum eller där man har anledning att packa in kanalerna väl i befintlig isolering.

**Underhåll**

Beroende på användningssätt och förutsättningarna på platsen kan det bildas avlagringar av damm och smuts på kanalernas insida. Det handlar i första hand om kanalens första 1–2 meter i luftriktningen. Kanalen kan rengöras med en särskild borste på ett flexibelt skaft och därefter dammsugas. En del ventilationsföretag har egen specialutrustning för kanalrensning.

Byggeföreskrifterna rekommenderar regelbunden rensning vart 6:e år.

EN

**Versions**

Uninsulated ducting is used in heated rooms or places where the ducting can be well packed into existing insulation.

**Maintenance**

Dust and dirt will be deposited in the ducting, the amount dependent on the way it is used and on the conditions where it is used. The majority of the dust and dirt will be deposited in the first 1–2 metres after air enters the ducting. Ducting can be cleaned using a special brush on a flexible rod and then be cleaned using a vacuum cleaner. Some ventilation companies have special equipment for ducting cleaning.

Building regulations recommend that ducting is cleaned every 6 years.

**NO** - Våre produkter er i kontinuerlig utvikling og vi forbeholder oss retten til endringer. Vi tar forbehold om eventuelle trykkfeil som måtte oppstå.

**SV** - Våra produkter utvecklas ständigt och vi förbehåller oss därför rätten till att göra ändringar. Vi tar inte heller ansvar för eventuella feltryck som kan uppstå.

**EN** - Our products are subject to continuous development and we therefore reserve the right to make changes. We also disclaim liability for any printing errors that may occur.