

ESSVE ISOLERHÅLLARE

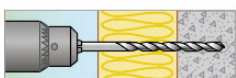
ANVÄNDNINGSSOMRÅDE

ESSVE Isolerhållare är avsedd för montering av isolermaterial i betong, fulltegel, håltegel, lättbetong och lättklinker.

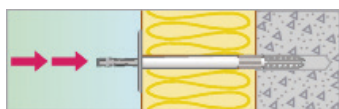
BESKRIVNING

Isolerhållare är tillverkad polypropylen. Strukturen på brickan är utformad så att största möjliga vidhäftning av puts skall uppnås. Brickans diameter är $\varnothing 50$ mm. Isolerhållaren expanderas med ett invändigt stift som slås i vid monteringen. Detta ger en kraftig expansion som gör Isolerhållaren användbar i alla typer av material. Som tillbehör finns en extra bricka $\varnothing 90$ mm som sätts på Isolerhållaren för att erhålla extra stor tryckyta. Denna bricka är därför speciellt lämplig att använda vid montering av mjuk isolering. För beräkning av antal Isolerhållare per kvm bör man följa isolerleverantörens rekommendationer alternativt görs en provdragnig för att erhålla aktuell lastkapacitet per Isolerhållare.

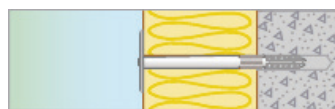
MONTERING



1. Borra hål $\varnothing 10$ mm genom isoleringen in i väggmaterialet. Borrdjup betong min. 40 mm.



2. Tryck in Isolerhållaren tills brickan ligger an mot isoleringen. Slå därefter in stiftet. Vid mjuk isolering trycks extrabrickan fast på isolerhållaren innan montering görs.



3. Montaget är färdigt.



Betong



Lättbetong



Tegel

Artiklar

Art nr	Diameter	Längd	Borrdia.	Passar isolertjocklek i betong	Passar isolertjocklek i lättbetong	Förpackning	Innehåll
36000	50 mm	70 mm	10 mm	30-40 mm	10-20 mm	Kartong	250 ST
36040	10 mm	90 mm	10 mm	50-60 mm	30-40 mm	Kartong	250 ST
36060	10 mm	110 mm	10 mm	70-80 mm	50-60 mm	Kartong	250 ST
36080	10 mm	130 mm	10 mm	90-100 mm	70-80 mm	Kartong	250 ST
36100	10 mm	150 mm	10 mm	110-120 mm	90-100 mm	Kartong	250 ST
36120	10 mm	180 mm	10 mm	130-140 mm	110-120 mm	Kartong	250 ST