

STOR BRICKA TILL ESSVE ISOLERHÅLLARE

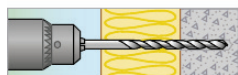
ANVÄNDNINGSSOMRÅDE

ESSVE Isolerhållare är avsedd för montering av isolermaterial i betong, fulltegel, håltegel, lättbetong och lättklinker.

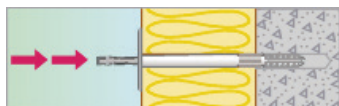
BESKRIVNING

Bricka Ø90 mm som sätts på isolerhållaren för att erhålla extra stor tryckyta. Denna bricka är därför speciellt lämplig att använda vid montering av mjuk isolering.

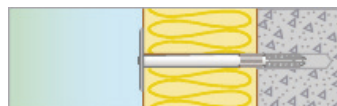
MONTERING



1. Borra hål Ø10 mm genom isoleringen i i väggmaterialet. Borrdjup betong min. 40 mm.



2. Tryck in Isolerhållaren tills brickan ligger an mot isoleringen. Slå därefter in stiftet. Vid mjuk isolering trycks extrabrickan fast på isolerhållaren innan montering görs.



3. Montaget är färdigt.



Betong



Håltegel



Lättbetong



Tegel

Artiklar

Art nr	Diameter	Förpackning	Innehåll
36122	90 mm	Kartong	1000 ST