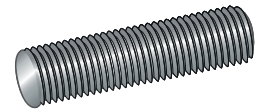


HELGÄNGAD STÅNG 4.8, FZB, 1 METER, DIN 976

ANVÄNDNINGSSOMRÅDE

Helgängad stång används i alla förekommande typer av montage där en gängad stång behövs. Stången kan kapas med bågfil eller annat verktyg till lämplig längd, tänk på att gängorna lätt blir skadade.



BESKRIVNING

Helgängad stång DIN 976 (tidigare DIN 975). Gängstången är tillverkad av härdat stål med blankförzinkad ytbehandling för inomhusbruk och i varmförzinkad och A4-70 syrafast utförande för utomhusbruk.

MONTERINGSANVISNING

För att ett skruvförband ska fungera riktigt och kunna motstå stora statiska eller växlande krafter under lång tid måste skruvarna förspännas, t.ex. genom åtdragning med ett givet moment. Förspänningen ska normalt hållas på en sådan nivå, att den sammansatta spänningen i skruven ej överskrider skruvmaterialets sträckgräns. För montering av en gängstång i klass 4.8 bör man använda en planbricka med minst 140 HV samt för en gängstång klass 8.8 bör en planbricka med minst HV200 hårdhet användas samt att åtdragningen sker med moment enligt anvisningar i Tekniska data, tabell 2.

Specifikation

Ytbehandling	Blankförzinkad
Korrosivitetsklass	C1
Miljökodning	Inomhus

C1

Artiklar

Art nr	Dim.	Längd	Innehåll
62111126	M20	1000 mm	1 ST