

TAKPANNEKROK, ROSTFRI A2

ANVÄNDNINGSSOMRÅDE

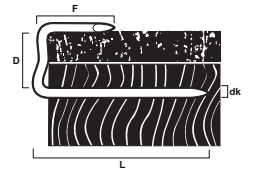
ESSVE takpannekrok används för fixering av takpannor.

BESKRIVNING

ESSVE takpannekrok är tillverkad i rostfri stål, A2.
Mått: 3,0x60x28.

Specifikation

Huvudmaterial	Rostfritt stål A2
Korrosivitetsklass	C4 A2
Miljökodning	Utomhus

A2

Artiklar

Art nr	Diameter	Längd	Förpackning	Innehåll
777399	3 mm	60 mm	ESSBOX 203	100 ST