

LJUNGBERG
FRITZOE

PRIMAFLEX

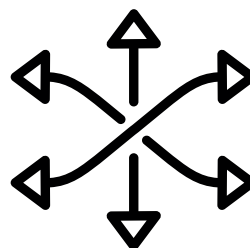
DEN MÅNGSIDIGA FIBERCEMENTSKIVAN





MÅNGSIDIGHET

PRIMAflex är en obrännbar, mångsidig byggskiva av fibercement som kan användas i såväl invändiga som utvändiga applikationer.



UTMÄRKTA EGENSKAPER

Skivan har utmärkta egenskaper att motstå brand, fukt, buller, stötar och slag. Skivan är dessutom resistent mot mögel och röta samt har även motståndskraft mot de flesta förekommande kemikalier inom t ex industrin.



Tålig mot skadedjur



Obrännbar



Vatten-resistent



Vädertålig



Miljövänlig



Utmärkt att måla på



Lätt att bearbeta



Kostnads-effektiv

APPLIKATIONER

Primaflex finns i flera olika varianter för olika applikationer. Exempel på användningsområden är som beklädnadsskiva i till exempel förråd, garage, soprum, miljöstationer, skolor, lantbruk, industri, mm. Skivan kan även användas som vindsyddsskiva, takfotsinklädning, fasadbeklädnad, gavelspetsar, sockelskiva, blindbottenskiva, etc.





GIFTFRI

PRIMAFlex är tillverkad av giftfria naturliga mineraler; huvudsakligen cement, sand, vatten och cellulosafibrer. Den har en unik sammansättning med fysiska och mekaniska egenskaper som gör den överlägsen andra byggskivor.



HÅLLBAR

Skivan är stark och hållbar och tappar inte sin styrka på grund av fukt, slag och värme.



OBRÄNNBAR

PRIMAFlex är klassad i den högsta kategorin för obrännbart material A1 och uppfyller kravet för tändskyddande beklädnad.





PRIMAFLEX VINDSKYDDSSKIVA

U

ptäck Primaflex Vindskiva - den senaste innovationen för vindskydd. Med en imponerande tunnhet på bara 6 mm kan denna skiva enkelt ritsas och knäckas. Den klarar sig utan fasadbeklädnad under hela 12 månader och behåller sin fuktsäkerhet. Trots sin extremt tunna profil är skivan tillräckligt robust

för att klara av byggmiljöns påfrestningar.

Primaflex Vindskiva erbjuder snabb och enkel montering på träregelstommar med hjälp av en spikpistol och pappspik. För stålregelstommar kan skivan skruvas upp utan förborring, vilket sparar tid och gör den mycket populär på byggarbetsplatser. Skivan är utformad för att stabilisera stommen, minskar luftflödet i isoleringen och är motståndskraftig mot höga temperaturer.

Upplev fördelarna med Primaflex Vindskiva och njut av en enkel och effektiv lösning för vindskydd. Denna tunna men robusta skiva ger dig trygghet och prestanda, samtidigt som den sparar tid och anpassar sig till olika byggmiljöer.

TILLGÄNGLIGA MÅTT

Tjocklek	Längd	Bredd
6,0	900	2700
6,0	1200	2700





PRIMAFLEX TROSSBOTTEN

U

ptäck Primaflex Trossbottenskiva i fibercement - den ultimata lösningen för tak- och golvkonstruktioner. Med sina överlägsna egenskaper tar denna skiva prestanda och hållbarhet till en helt ny nivå.

Primaflex Trossbottenskiva är tillverkad av robust fibercementmaterial som garanterar en exceptionell styrka och hållbarhet. Dess tunna profil gör den enkel att hantera och anpassa, samtidigt som den behåller sin strukturella integritet.

En av de största fördelarna med Primaflex Trossbottenskiva är dess imponerande motståndskraft mot extrema väderförhållanden. Dess fuktsäkerhet är oöverträffad, och du kan vara säker på att Primaflex Trossbottenskiva kommer att skydda din konstruktion mot fuktrelaterade problem och mögelskador.

Primaflex Trossbottenskiva erbjuder även en stomstabiliserande effekt. Dess förmåga att tåla höga temperaturer gör den perfekt för olika klimatförhållanden och ger dig trygghet och långvarig prestanda.

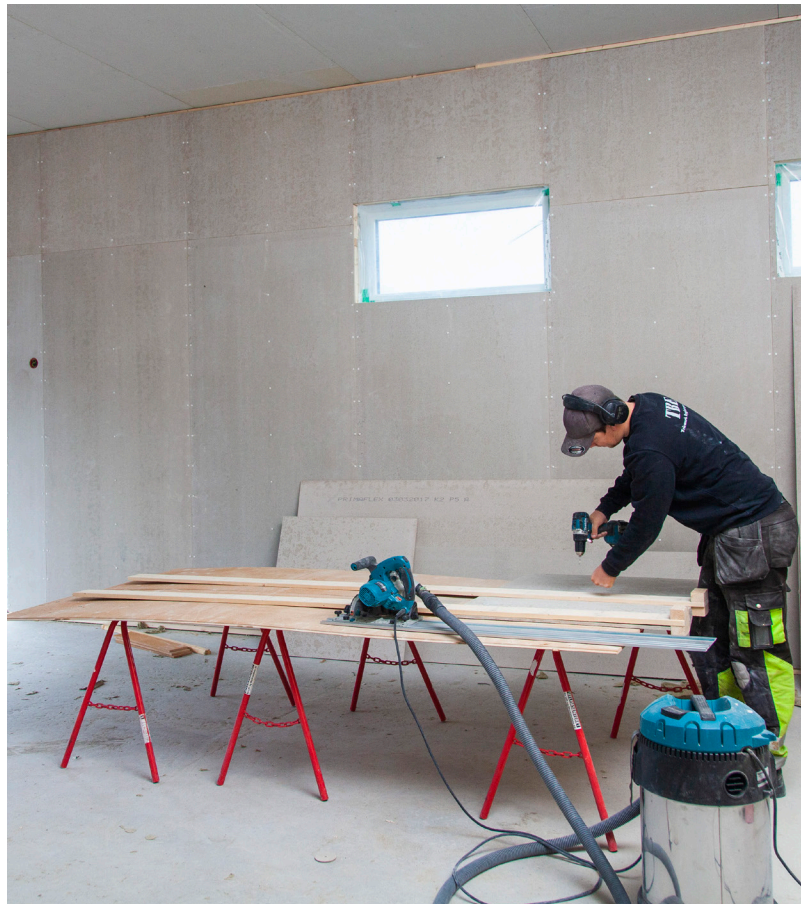
Ge ditt tak- eller golvprojekt den ultimata kvaliteten och hållbarheten med Primaflex Trossbottenskiva i fibercement. Upplev fördelarna med enkel installation, imponerande motståndskraft och långvarig prestanda. Välj Primaflex Trossbottenskiva och ta ditt byggprojekt till nya höjder av framgång och pålitlighet.

TILLGÄNGLIGA MÅTT

Tjocklek
6,0

Längd
550

Bredd
1220





PRIMAFLEX SOCKELSKIVA

P

rimaflex Sockelskiva i fibercement - den ultimata lösningen för att skydda dina byggnader mot fukt och smuts.

Primaflex fibercement kan användas som sockelskiva för att skydda byggnader mot fukt och smuts. Med sin höga motståndskraft mot vatten, vind och solskydd kan Primaflex skydda byggnader i många år. Primaflex fibercement kan också hjälpa till att minska risken för mögel- och rötskador.

Primaflex Sockelskiva är tillverkad av högkvalitativt fibercementmaterial som erbjuder överlägsen styrka och hållbarhet. Den är speciellt utformad för att tåla de utmaningar som kommer med att vara placerad nära marknivå och utsättas för fukt, smuts och extrema väderförhållanden.

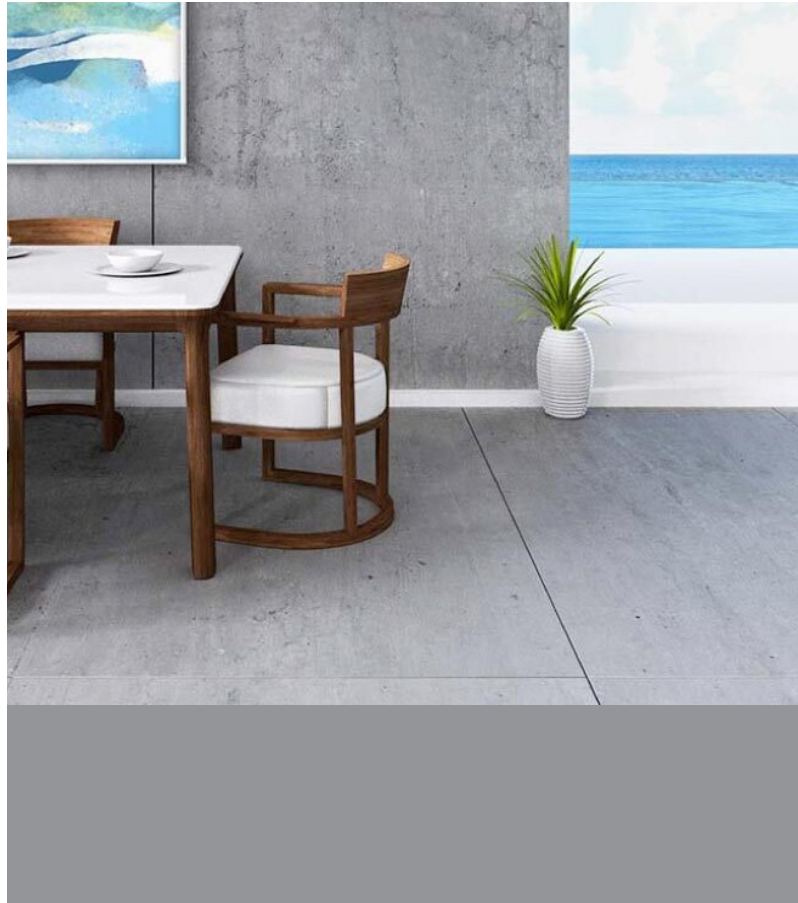
Denna sockelskiva är en enastående skyddsbarriär för dina byggnader. Den skyddar fasaden mot fuktinträning och minskar risken för mögel- och rötskador. Primaflex Sockelskiva är vattentålig och har en oöverträffad motståndskraft mot vind och sol, vilket säkerställer dess långvariga prestanda och utseende.

TILLGÄNGLIGA MÅTT

Tjocklek
9,0

Längd
595

Bredd
2550





PRIMAFLEX FASADSKIVA

P

rimaflex Allround kan användas som fasadskiva och ger byggnader en elegant och hållbar yta. Dess yta är rå och obehandlad, men går att måla (se anvisningar) om önskat designuttryck är ett annat.

Primaflex Fasadskiva kan användas både inomhus och utomhus. Skivans unika kombination av fysiska och mekaniska egenskaper gör den överlägsen andra byggskivor.

Med Primaflex Fasadskiva får du en produkt som inte bara är hållbar strukturellt och miljömässigt, utan också flexibel och enkel att använda. Den kan anpassas till olika applikationer och ger dig möjlighet att skapa imponerande resultat. Oavsett om det handlar om interiöra renoveringar eller exteriöra byggprojekt, är Primaflex Fasadskiva det perfekta valet för professionella inom branschen.

Med Primaflex Fasadskiva kan du vara trygg med att du har valt en pålitlig och högpresterande produkt. Den klarar av utmaningarna i olika miljöer och ger enastående resultat när det gäller styrka, hållbarhet och mångsidighet.

TILLGÄNGLIGA MÅTT

Tjocklek	Längd	Bredd
9,0	900	2550
9,0	1200	2550
9,0	900	3000
9,0	1200	3000
12,0	900	2550
12,0	1200	2550





PRIMAFLEX BYGGSKIVA

P

rimaflex Allround kan användas som byggskiva för att skapa interiöra och exteriöra väggar. Primaflex Byggskiva kan monteras på trä- eller stålstommar och ger en hög hållfasthet och enkel installation. Primaflex kan också användas i kombination med isoleringsmaterial för att skapa en energieffektiv

lösning för byggskivor.

Primaflex Byggskiva står emot slag och stötar, uppfyller brandkrav, klarar värme och/eller kyla utan att tappa sina egenskaper och ger på så sätt en fukt- och brandsäker konstruktion. Skivan har dessutom goda ljudegenskaper. Dessa egenskaper gör att den lämpar sig utmärkt för utrymmen där det finns stort slitage eller i gemensamma utrymmen saknar uppvärmning eller behöver kunna tvättas av lätt.

Primaflex Byggskiva är en högkvalitativ fibercementskiva som erbjuder en mångsidig lösning för en rad olika byggprojekt. Med sina imponerande egenskaper har den ett brett användningsområde, som beklädnadsskiva i till exempel förråd, garage, cykelrum, soprum, miljöstationer, skolor, idrottsanläggningar, hotell, sjukvård, bastu, lantbruk, industri, mm.

Primaflex Byggskiva erbjuder även specialanvändningar, som att fungera som trafikbullerskärmar för att minska bullerstörningar. Skivorna kan användas för att täcka hela beklädnaden eller endast den mest utsatta markanslutningen, vilket ger en effektiv ljudisolering.

TILLGÄNGLIGA MÅTT

Tjocklek	Längd	Bredd
9,0	900	2550
9,0	1200	2550
9,0	900	3000
9,0	1200	3000
12,0	900	2550
12,0	1200	2550



INSTALLATIONSANVISNINGAR

PRIMAFLEX ÄR EN STARK, BRANDSÄKER, MÖGELSÄKER OCH FUKTBESTÄNDIG BYGGSKIVA, SOM ANVÄNDS FRÄMST INOMHUS I VÄGGAR OCH TAK DÄR KRAVEN ÄR HÖGRE ÄN VANLIGT.

FÖLJER DU DENNA ANVISNING OCH ANVÄNDER DIG AV DE REKOMMENDERADE HJÄLPMEDLEN SÅ GÅR ARBETET LÄTT. OCH RESULTATET BLIR EN BEKLÄDNAD SOM FUNGERAR LÄNGE.



**P**

Primaflex Trossbotten finns i tjocklek 6 mm, längd 550 mm och bredd 1220 mm.

Primaflex Vindskyddsskiva finns i tjocklek 6 mm, längd 900 och 1200 mm och bredd 1220 och 2700 mm.

Primaflex Sockelskiva finns i tjocklek 9 mm, längd 595 mm och bredd 2550 mm.

Primaflex Allround finns i tjocklekarna 9 och 12 mm, med längderna 900 och 1200 mm, och bredderna 2550 och 3000 mm.

Primaflex kan användas inomhus i alla typer av miljöer, även fuktiga, samt utomhus i regnskyddade lägen. Använd inte Primaflex som kakelbärare.

Montera endast torra skivor

Skivorna ska lagras på torrt och plant underlag. Förvara dem liggande på underslag med max. c-avstånd 500 mm.

Utomhus ska skivorna täckas för att skyddas mot väta.

INGEN FARA FÖR DIN HÄLSA

Det finns inga farliga ämnen i Primaflex.

PRIMAFlex är tillverkad av giftfria naturliga mineraler; huvudsakligen cement, sand, vatten och cellulosafibrer.

PRIMAFlex bearbetas med vanliga verktyg och är lätt att spika eller skruva i. Vanliga verktyg för trä går att använda för mindre mängd kapning. Använd fintandad hårdmetallklinga för trä och sänk varvtalet på cirkelsågen till ca 2000 varv/min. Vid större mängder sågning rekommenderas diamantklinga. Använd lämpligen självborrande skruv med försänkt huvud i dimension 3,9-4,2 x 25-45 mm, ingen förborring erfordras. Vid användning av ej självborrande skruv ska skivan förborras.

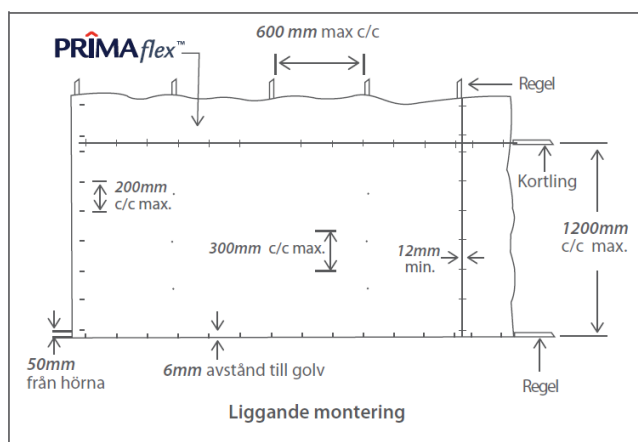
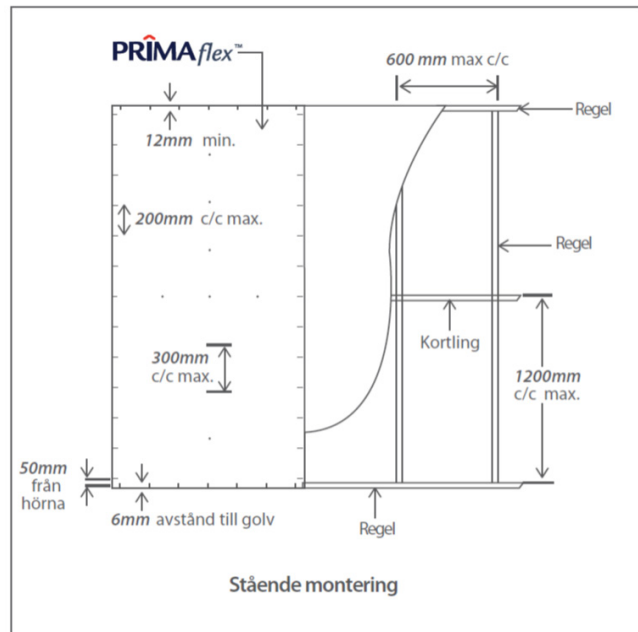
PRIMAFlex monteras på regelstomme av stål eller trä med c/c avstånd max 600 mm och med bakomliggande kortlingar c/c 1200 mm. Skivans kanter måste alltid understödjas av regel. Avstånd till befintligt golv bör vara 6 mm.

Infästning sker med spik eller skruv, minst 12 mm från kanten och med centrumavstånd max c/c 200 mm. Vid skivans hörn ska avståndet till kanten vara min 50 mm. Centrumavstånd för spik/skruv i skivans mittenrad ska vara max c/c 300 mm.

Skivan kan monteras kant i kant eller med öppna fogar. Vid utvändig montering ska skruvar vara rostfria. Skivans horisontella skarvar bör täckas med foglist för att skydda kanter/konstruktionen från fuktinträning. Alternativt kan skivskarven tätas med fogmassa. Skivan kan kapas med rits eller såg. Såg bör vara försedd med dammsugare, speciellt om sågning sker inomhus. Använd andningsmask och skyddsglasögon vid bearbetning.

Håltagning sker genom att använda vanligt snabbstålsborr eller med sticksåg.

Primaflex kan lämnas obehandlad, men vid utvändig (exteriör) användning bör den målas eller beklädas av estetiska skäl. För bästa resultat bör målning ske inom 90 dagar efter montering.





TILLBEHÖR

FÖR ATT LYCKAS MED DITT PROJEKT BEHÖVS RÄTT TILLBEHÖR. ANVÄND SKRUV
OCH FOLIE FRÅN OSS SÅ VET DU ATT ALLT KOMMER ATT FUNKA.

**PRIMAFLEX SKRUV****Art Nr: 692001**

PRIMAFLEX Fibercementskruv används för fibercementskivor mot träreglar och plåtreklar max 1 mm. Skruven är ytbehandlad med Zink Nickel för att klara korrosiva miljöer. Tack vare fibercementskruvens minimala skruvhuvud i kombination med rillor reduceras risken för "bullar" under huvudet.

Längd: 35 mm**Bredd skalle: 7 mm****Tjocklek: 3,9 mm****Förpackning: 250 st****PRIMAFLEX EPDM FOLIE****Art Nr: 692002**

PRIMAFLEX EPDM Folie är ett elastomert tätskiktsmembran i remsor baserat på EPDM. Produkten används som barriärskydd för vatten, fukt och lufttätthet i fasader och andra konstruktioner där det krävs att fukt stängs ute. Folien är svart och har en ytstruktur på båda sidor för maximal vidhäftning. Produkten har mycket lång förväntad livslängd.

Bredd: 70 mm**Längd: 25 m**



TEKNISK INFORMATION

EGENSKAPER

Densitet
Brandklass
Värmeledningsförmåga
Värmeutvidgningskoefficient
Vattenabsorption
Luftljudreduktion

Dynamisk E-modul (böjstyrka)
Längd- och bredd tolerans
Tjocklekstolerans

VÄRDE

1300 kg/m³
A1 (obrännbar)
0,24 W/mK
0,001 mm/mK
33%
6.0mm - 25dB
9.0mm - 28dB
12.0mm - 30dB
> 7 MPa
+0/-2 mm
+/- 0,5 mm

VIKTIGA PRODUKTFÖRDELAR

- VÄDERTÅLIG (FUKT/VÄRME/KYLA)
- OBRÄNNBAR
- STARK OCH SLAGTÅLIG
- SLÄT, PLAN YTA MED ETT LIKFORMIGT (JÄMNT) UTSEENDE
- LÅG VIKT
- LÄTT ATT BEARBETA
- KOSTNADSEFFEKTIV
- MILJÖVÄNLIG
- TÅLIG MOT SKADEDJUR
- RESISTENT MOT RÖTA OCH SVAMPANGREPP
- MINIMALT UNDERHÅLL
- DIMENSIONSSTABIL
- UTMÄRKT LJUDISOLERINGSFÖRMÅGA



Tålig mot skadedjur



Obrännbar



Vatten-resistent



Vädertålig



Miljövänlig



Utmärkt att måla på



Lätt att bearbeta



Kostnads-effektiv



ÖVRIG INFORMATION

CE	
HUME CEMBOARD INDUSTRIES SDN.BHD. Lot 127220, Kawasan Perusahaan Kanthan, 31200 Chemor, Perak Darul Ridzuan, Malaysia 19	
002DoP2019-09-03	
BS EN 12467:2012+A2:2018 Product: PRIMAFlex™ Fibre cement flat sheet NT Internal and External walls and ceilings	
Mechanical resistance:	Category A, Class 2
Reaction to fire:	A1
Water impermeability:	Pass
Release of dangerous substances:	NPD
Durability against:	
Warm water:	R _w ≥ 0.75
Soak-dry:	R _w ≥ 0.75
Freeze-thaw:	R _w ≥ 0.75
Heat-rain:	Pass

MILJÖMÄRKNINGAR

Basta

Artikeln är registrerad i BASTA



Svanen HPP

Artikeln är listad i Svanens Husproduktportal



EPD

Det finns en EPD (Environmental Product Declaration, på svenska Miljövarudeklaration III) framtagen i enlighet med någon av standard SS-EN 15804:2012+A2:2019 Standarden för hållbarhet hos byggnadsverk, miljödeklarationer och produktspecifika regler eller SS-ISO 14025:2010 Typ III miljödeklarationer Principer och procedurer för artikeln.

Byggvarubedömning

Artikeln är registrerad i Byggvarubedömningen



Sundahus

Artikeln är registrerad i Sundahus



LJUNGBERG FRITZOE

TLF +46 (0)155 26 78 10
INFO@LJUNGBERGFRTZOE.SE
WWW.LJUNGBERGFRTZOE.SE
